

店舗事務所

内装済

《 上野不二ビル 》

※3方向角地!!

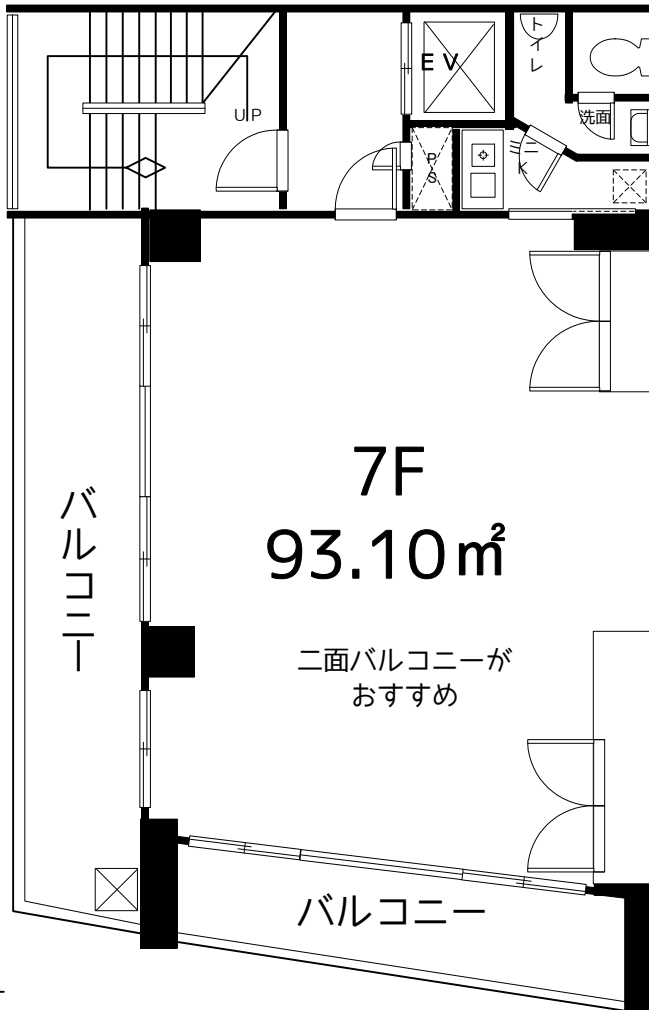
交通アクセス

7線7駅利用可交通至便

- J R 山手線 『御徒町』 駅徒歩3分
『上野』 駅徒歩8分
- 東京メトロ千代田線 『湯島』 駅徒歩5分
銀座線 『上野広小路』 駅徒歩1分
- 都営地下鉄 大江戸線 『上野御徒町』 駅徒歩1分

パルコ・松坂屋 目の前

P付店舗



専用キッチン・トイレ
洗面・エアコン
明るい2面バルコニー

明るい

■ 物件概要/賃貸条件

- 所在地 / 東京都文京区湯島3-39-3
- 構造 / 鉄筋コンクリート造地下1階地上7階建
- 築年 / 昭和58年8月
- 設備 / エレベーター・エアコン
- 用途 / 店舗事務所
- 面積 / 124.46㎡ 37.65坪
- 賃料 / 580,000円 (税別)
- 共益費 / 103,000円 (税別)
- 総合計 / 683,000円 (税別)
- 保証金 / 賃料の6ヵ月分
- 礼金 / 賃料の1ヵ月分
- 契約期間 / 定期借家契約 / 2年間
- 再契約料 / 新賃料の1ヵ月分+事務手数料18,000円 (税別)
- 償却 / 解約時賃料の2ヵ月分
- 保証会社 / カーサ (連帯保証人要)
- 入居 / 相談
- 看板代 / 12,000円 (税別) / 月

■ 駐車場概要

- 賃料 / 30,000円 (税別) 30台あり
- 規格 / W/1700 H/1550 D/4700



4

※図面と現況が相違する場合は、現況を優先いたします。※万一契約済の際は、あらかじめご了承ください。

東京都知事免許(12)第26709号 (社)全国宅地建物取引業保証協会会員
(社)東京都宅地建物取引業協会会員営業部

不二総業 株式会社

〒110-0008 東京都台東区池之端2-2-8

TEL 03-3824-1115
(FAX) 03-3824-2311

<http://fuji-grp.jp/>

取引態様	<input type="checkbox"/> 媒介	<input checked="" type="checkbox"/> 代理	<input type="checkbox"/> 貸主
手数料の負担	貸主	% 借主 100 %	
手数料の配分	元付	% 客付 100 %	
備考	AD100		