

For Rent  
北青山

# 銀座線「外苑前」駅 徒歩2分

半蔵門線「表参道」駅徒歩11分 大江戸線「国立競技場」駅徒歩14分  
大江戸線・銀座線「青山一丁目」駅徒歩10分

## 2024年1月完成!

### 外苑いちょうの杜

#### 【物件概要】

物件名 外苑 いちょうの杜  
所在地 東京都港区北青山2-9-9  
交通 東京メトロ銀座線「外苑前」駅徒歩2分  
構造 1-3FまでRC造上階S造地上11階建  
築年月 2024年1月完成  
用途 飲食店舗・サービス店舗・物販店舗  
設備 東京電力、東京ガス、公営水道、EV、1階サイン、  
飲食フロアダクト付き、スケルトン  
設計監理 ARHMS一級建築士事務所 石橋 泰介  
植栽設計 そら植物園 西島 清順

#### 【サービス店舗】

美容室、美容サロン、  
無床診療所、スタジオ  
スクール、ギャラリー **最適**  
その他業種相談  
※業種選定審査有り

#### 【賃貸条件】

保証金 10ヶ月  
礼金 1ヶ月分  
契約形態 定期借家契約  
再契約料 有り+事務手数料55,000円(税込)  
償却 賃料の2ヶ月分  
契約期間 8年間/2年毎に賃料の1ヶ月分要  
火災保険 加入必須  
保証会社 必須(上場企業を除く)  
1階看板 55,000円(税込)/月(左右2カ所)  
※看板作成代132,000円(税込)契約時要  
※ゴミ処理券126,500円(税込)契約時要

## 新築 GRAND OPEN

# 外苑前

オリンピック通りに面す  
港区北青山 アドレス  
ワンフロア専有  
一階から三階 階段  
六階と七階メゾネット可  
十階と十一階  
三線三駅徒歩圏内  
二十四時間利用可

#### 賃料表

フロア	連結	用途	専有面 (㎡)	坪数 (坪)	賃料 (税抜)	賃料 (税込)	共益費 (税抜)	共益費 (税込)	合計 (税抜)	合計 (税込)
3F	↑	飲食	62.45	18.89	¥820,000	¥902,000	¥72,000	¥79,200	¥892,000	¥981,200
2F	↓	飲食	65.19	19.72	¥990,000	¥1,089,000	¥75,000	¥82,500	¥1,065,000	¥1,171,500

飲食フロアにはダクト付き  
1階看板費用 入口左右2カ所あり55,000円(税込)/月(必須条件)

## 2F

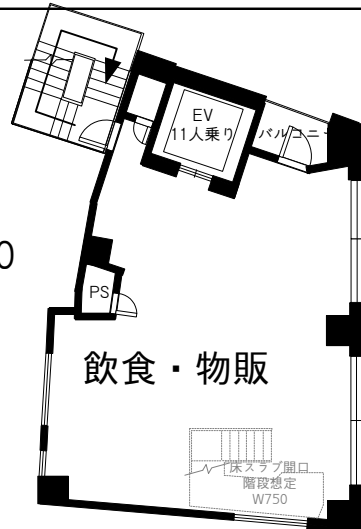
65.19㎡  
19.72坪  
天井高3,600



飲食・物販

## 3F

62.45㎡  
18.89坪  
天井高3,600



飲食・物販



いちょうをモチーフにした  
デザイナーズタワー



東京都知事免許(14)第26709号 (社)全国宅地建物取引業保証協会会員  
(社)東京都宅地建物取引業協会会員営業部

〒110-0008 東京都台東区池之端2-2-8

※図面と現況が相違する場合は、現況を優先いたします。

## 不二総業 株式会社

# TEL 03-3824-1115

## AD100

(FAX) 03-3824-2311 (Mail) info@fuji-grp.jp

取引形態 貸主代理