

Ekichika Mansion

ハートピア駒込

■ 物件概要

Room No.305 賃料 ¥82,000- 管理費 ¥5,000-

■ 交通アクセス

物件名称: ハートピア駒込
 所在地: 豊島区駒込2-4-7
 構造: RC造地上5階建
 総戸数: 住居14戸 店舗事務所2戸
 管理会社: 株式会社不二レック
 対象部屋: 305号室 29.42㎡

人気の山手線「駒込駅」から徒歩4分
 南北線「駒込駅」も徒歩3分の好立地！！
 閑静な住宅地、六義園、旧古河庭園隣接
 歴史と自然の街「駒込」に住む

JR山手線
駒込駅 徒歩4分
 東京メトロ南北線
駒込駅 徒歩3分

- ◎バルコニー ◎ガスキッチン
- ◎洗濯機置場
- ◎給湯・シャワー ◎エアコン
- ◎クローゼット収納
- ◎2人可
- ◎駐輪場（有料）

日当り眺望良好！

カウンターキッチン

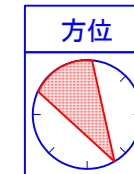
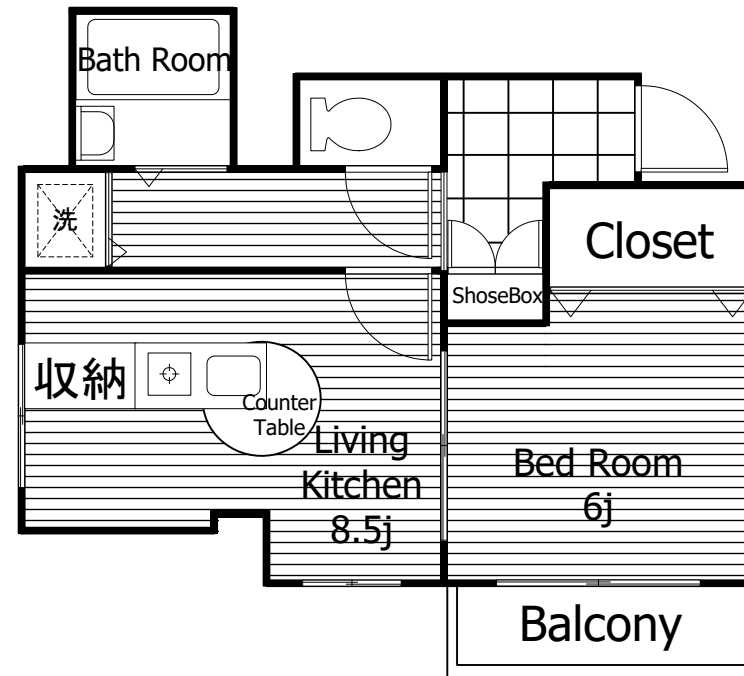


明るい洋室



■ 賃貸条件

礼金: なし
 敷金: なし ※清掃代¥44,000円契約時必要
 契約期間: 2年間
 更新料: 新賃料の1ヶ月分+事務手数料8,800円
 火災保険料: 20,000円(2年間)
 入居日: 即
 鍵交換費用: 22,000円契約時要
 保証会社: 加入必須 カーサor日本セーフティ(50%~)
 ※期間内解約違約金有り(賃料の1ヶ月分)



※図面と現況が相違する場合は、現況を優先いたします。※万一契約済の際は、あらかじめご了承ください。※早期解約違約金あり

ビルマネジメント事業部
株式会社 不二レック

〒110-0008 東京都台東区池之端2-2-8
03-3824-6611
 (FAX) 03-3824-2311

<http://fuji-grp.jp>

物件写真、間取図面、申込書などダウンロードできます。

PW 38246611

AD1