

# P e t 可 シャルマンコーポ 壱番館

## 賃貸マンション

### ■ 賃貸条件

空室	賃料	管理費	面積	入居
202	¥116,000	¥7,000	53.46	7/下

礼金：0ヶ月  
敷金：0ヶ月  
ペット飼育の場合は  
礼金1ヶ月・敷金1ヶ月追加  
※小型犬1匹又は猫1匹

鍵交換手数料：22,000円(契約約時要)

更新料：新賃料の1ヶ月分  
更新事務手数料8,800円

駐車場：22,000円/月・1台※地下駐車場(現空無)

火災保険料：20,000円/2年間

保証会社：加入必須50%～

解約予告：2ヶ月前

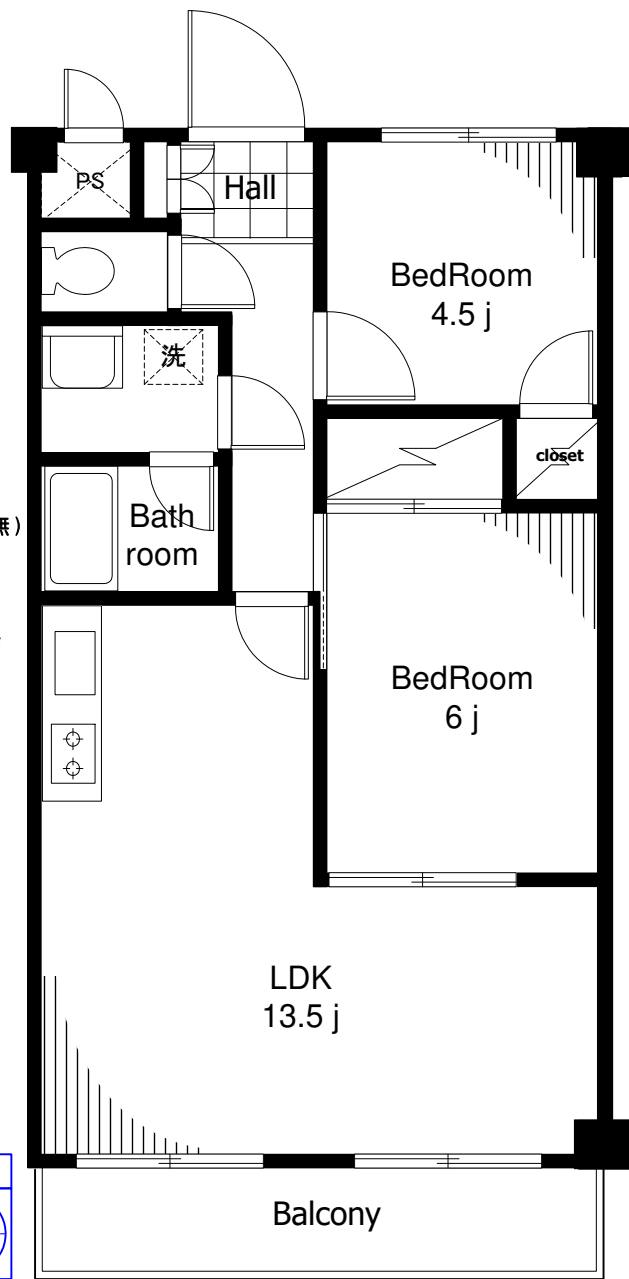
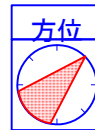
清掃代：55,000円(契約時要)

駐輪場：500円/駐輪場(自転車)空無し

違約金：期間内(2年)解約の場合、  
早期解約違約金あり(1ヶ月分)



1階ペシントン  
マンション



### ◆ 物件概要 ◆

物件名称：シャルマンコーポ壱番館  
所在地：東京都練馬区関町南2-6-22  
構造：RC造地上6階建  
築年月：平成5年2月

人気の吉祥寺利用可

西武新宿線

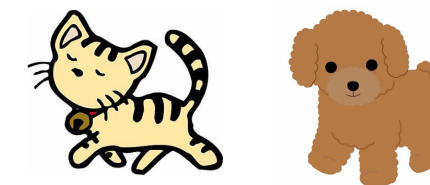
上石神井駅 徒歩 8分

中央線

吉祥寺駅 バス10分

水道端バス停徒歩1分

荻窪へのアクセス抜群



### スーパーゼロプラン可

初期費用  
前家賃、火災保険  
20,000円のみ  
更新料なし

#### 貸主負担金

- 1、保証会社初回契約料
- 2、更新料
- 3、鍵交換費用22,000円(税込)

#### 適用条件

- 1、賃料5,000円UP
- 2、更新事務手数料29,700円(税込)
- 3、ライフサポート加入600円/月
- 4、退去時違約金1年以内2ヵ月  
2年以内1ヵ月
- 5、保証会社更新料10,000円/年



- ◎TVモニターホン
- ◎各室照明
- ◎エアコン1台
- ◎室内洗濯機置場
- ◎給湯
- ◎ガスキッチン
- ◎キッチンシングル水栓
- ◎ペット可  
(※礼金・敷金各1ヶ月UP)

※図面と現況が相違する場合は、現況を優先いたします。※万一契約済の際は、あらかじめご了承ください。

東京都知事免許(13)第26709号 (社)全国宅地建物取引業保証協会会員 〒110-0008 東京都台東区池之端2-2-8  
(社)東京都宅地建物取引業協会会員営業部  
**不二総業 株式会社**  
TEL **03-3824-1115**  
(FAX) 03-3824-2311

**AD100**  
スパ-ゼロプランの場合は  
AD無しになります。

取引態様	<input type="checkbox"/> 媒介	<input checked="" type="checkbox"/> 代理	<input type="checkbox"/> 貸主
手数料の負担	貸主	%	借主 100 %
手数料の配分	元付	%	客付 100 %